

URGENCES VITALES, LES NUMÉROS D'URGENCE

15 SAMU 18 POMPIERS 112 NUMÉRO D'URGENCE EUROPÉEN



ANNUAIRE SANTÉ - ASSURANCE MALADIE

annuaire.sante.ameli.fr



CARTE DES LIEUX DE SOINS SANS RDV - AGENCE RÉGIONALE DE SANTÉ

www.auvergne-rhone-alpes.ars.sante.fr/trouver-un-medecin-generaliste-pour-une-consultation-en-urgence-pres-de-chez-moi



ANNUAIRE DES URGENCES

cptsvaldalliersud.fr/permanences-urgences



POUR TROUVER LA PHARMACIE DE GARDE LA PLUS PROCHE DE VOTRE COMMUNE, RENDEZ-VOUS SUR WWW.3237.FR (GRATUIT) OU TÉLÉPHONEZ AU 32 37 (PAYANT).

CPTS Val d'Allier Sud



cptsvaldalliersud@gmail.com



www.cptsvaldalliersud.fr



Coordinatrices



Gwenola DAVID - 06 67 76 91 84



Camille MELZER - 06 50 01 76 38



coordinatrice.valdalliersud@gmail.com

BESOIN D'UN MÉDECIN ?

“ URGENCES NON VITALES, J'ADOpte LES BONS RÉFLEXES ! ”

En journée, du lundi au vendredi.

1 J'APPELE MON MÉDECIN TRAITANT OU JE ME RENDS DANS UNE PHARMACIE.

En fonction de votre état de santé, vous obtiendrez des conseils et pourrez être orienté le cas échéant vers un service d'urgence.

2 S'IL N'EST PAS DISPONIBLE JE TROUVE UN LIEU DE CONSULTATION AVEC OU SANS RDV.

Je m'oriente vers les médecins disponibles sur mon territoire ou vers une structure de soins non programmés.

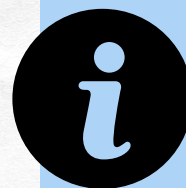
3 SI AUCUNE SOLUTION N'EST ACCESSIBLE, JE COMPOSE LE 15.

Je suis en difficulté et j'ai besoin d'aide ou de conseils : je compose le 15 et, selon ma situation, je peux avoir un médecin libéral régulateur au téléphone.

Le soir, la nuit, le week-end et les jours fériés.

JE COMPOSE LE 15.

Je fais le 15 et un **médecin régulateur** pourra me conseiller et/ou m'orienter vers le **médecin de garde** de mon secteur.



LE 15

CE N'EST PAS QUE POUR LES URGENCES VITALES !

Il peut aussi être appelé pour toute situation médicale nécessitant un avis ou une prise en charge rapide.



CENTRES DE SOINS NON PROGRAMMÉS

SANS RENDEZ-VOUS

URG+

Du lundi au dimanche de 10h00 à 22h00

1 Allée Marie Curie 63170 Pérignat-lès-Sarliève

AMUAC, ASSOCIATION MÉDICALE D'URGENCE DE L'AGGLOMÉRATION CLERMONTOIS

Du lundi au vendredi de 9h00 à 13h00 puis de 19h00 à 00h00

Les samedis, dimanches et jours fériés de 9h00 à 00h00

1 Rue Claude Danziger 63100 Clermont Ferrand

DOC DIRECT

Du lundi au vendredi de 8h00 à 20h00

Le samedi de 8h00 à 12h00

22 Avenue Georges Gershwin 63200 Riom

AVEC RENDEZ-VOUS | À DOMICILE

SOS MÉDECIN

Consultations sur rdv du lundi au vendredi de 9h00 à 23h00

Prise de rdv : 04 44 05 30 00

Visite à domicile 24h/24h, 7 jours/7

Prise de rdv : 04 73 42 22 22

Visites à domicile sur les communes suivantes : Aubière, Aulnat, Beaumont, Blanzat, Cébazat, Ceyrat, Chamalières, Châteaugay, Clémensat, Clermont-Ferrand, Durtol, Gerzat, Lempdes, Nohanent, Opme, Romagnat, Royat.

À partir de 20h00, les communes suivantes s'ajoutent : Chanonat, Courmon-d'Auvergne, La Roche-Blanche, Pérignat-lès-Sarliève.

PERMA DOC

Sur rendez-vous du lundi au vendredi de 10h00 à 23h00

(y compris les jours fériés)

Le week-end de 10h00 à 22h00

Prise de rendez-vous sur Doctolib

ou aux horaires d'ouverture du secrétariat

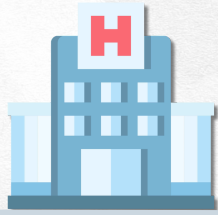
(en semaine de 10h00 à 19h30 | le samedi de 10h00 à 14h30)

3 Place de l'Europe 63300 Thiers

04 65 84 34 87



URGENCES



J'appelle le 15 avant de me rendre aux urgences



URGENCES ADULTES

CHRU Gabriel-Montpied (public)

Accès Place Henri Dunant
63000 Clermont-Ferrand
24h/24 et 7j/7

Pôle Santé République (privé)

105 Avenue de la République
63100 Clermont-Ferrand
24h/24 et 7j/7



URGENCES PÉDIATRIQUES

Site Estaing (public)

Accès Rue Molière
63000 Clermont-Ferrand
24h/24 et 7j/7



URGENCES OPHTALMOLOGIQUES

CHRU Gabriel-Montpied (public)

Accès Place Henri Dunant
63000 Clermont-Ferrand
Du lundi au vendredi de 8h à 18h



URGENCES DENTAIRES

Site Estaing (public)

Accès Rue Molière
63000 Clermont-Ferrand
Du lundi au vendredi de 9h à 17h



URGENCES DE LA MAIN

La Châtaigneraie (privé)

Rue de la Châtaigneraie
63110 Beaumont
24h/24 et 7j/7



URGENCES GYNÉCOLOGIQUES ET OBSTÉTRICALES

Site Estaing (public)

Accès Place Lucie et Raymond Aubrac
63000 Clermont-Ferrand
24h/24 et 7j/7

La Châtaigneraie (privé)

Rue de la Châtaigneraie
63110 Beaumont
24h/24 et 7j/7

URGENCES DANS LES CENTRES HOSPITALIERS DU DÉPARTEMENT (PUBLIC)

- ▶ CH d'Ambert - 14 Avenue Georges-Clemenceau
- ▶ CH d'Issoire - 13 Rue du Dr.-Sauvat
- ▶ CH de Thiers - Route de Fau
- ▶ CH de Riom - 1 Boulevard Etienne-Clémentel

CENTRES ANTI-POISONS

- ▶ Lyon (Hospices Civils de Lyon)
04 72 11 69 11
- ▶ Paris (Hôpital F.Widal - APHP)
01 40 05 48 48

CENTRES DES BRÛLÉS

- ▶ Hôpital St Joseph St-Luc - Lyon
04 78 61 80 00
- ▶ Hôpital Foch - Paris
01 46 25 20 00